

IN-LHC

Des devis optimisés, générés plus rapidement

Pour améliorer ses processus de création de devis, IN-LHC a adopté le logiciel de chiffrage Cetim TechniQuote. L'outil permet d'estimer avec précision les temps et les gammes de fabrication. Il intègre directement les fichiers CAO.

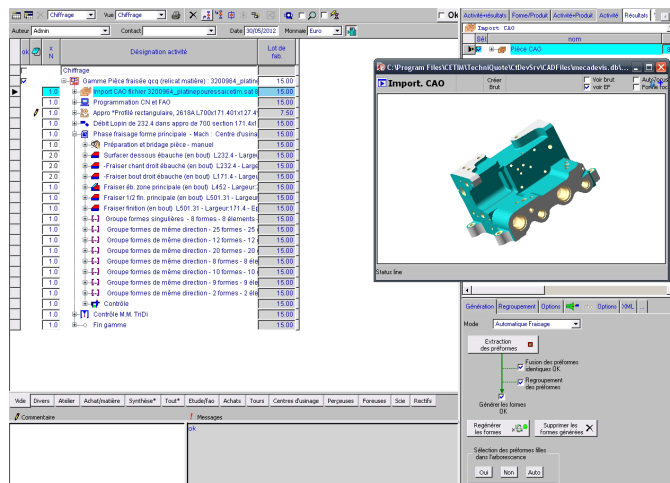
Vannes, servovalves, vérins, etc. Membre du Groupe Zodiac Aerospace, IN-LHC conçoit et réalise des équipements de servocommandes utilisant des fluides hydrauliques pour l'aéronautique, la marine et l'espace. Spécialisée dans les applications critiques (freinage, dirigeabilité, régulation, contrôle), la société se trouve confrontée, pour améliorer sa compétitivité, à la nécessité d'optimiser la génération de ses devis.

« Nous devons réaliser nos chiffrages de la façon la plus objective possible, augmenter la qualité des estimations et obtenir des gains de productivité commerciale », affirme Gilles Huré, directeur industriel. Jusqu'ici, les cotations étaient réalisées à 100 % par différents deviseurs, mais IN-LHC souhaitait pouvoir mieux estimer les temps et les gammes de fabrication, en automatisant les modes de calcul et en limitant l'impact humain dans le chiffrage. Une préoccupation qui s'intègre dans un contexte plus large : capitaliser le savoir-faire « chiffrage »

déjà acquis en anticipant un départ en retraite au service devis. L'entreprise souhaitait initier ainsi une approche de groupe en collaboration avec Intertechnique, autre entité de Zodiac.

Une solution intégrant les fichiers CAO

« Il faut, dès la conception des nouveaux produits, estimer avec une grande précision les temps de fabrication et stabiliser les processus opératoires en amont de toutes les actions de sous-traitance », explique Fabien Cabrera, deviseur. La société a donc demandé au Cetim, en août 2011, d'implémenter son logiciel métier de devis Cetim TechniQuote. Sur la base des fonctions standard, les experts du Centre ont développé des spécifications propres, comme celle permettant de traiter l'ébavurage.



Ce qui a fait la différence, c'est « la capacité de Cetim TechniQuote d'intégrer les fichiers CAO Catia afin de pouvoir ajuster de façon automatique les paramétrages des calculs de prix », poursuit Fabien Cabrera.

« Cetim TechniQuote présente pour IN-LHC un vrai potentiel. Il s'inscrit dans une démarche centrée autour des fonctions métier de la société et nous prévoyons de réels gains de temps et de qualité dans nos chiffrages », conclut Gilles Huré.

NOTRE CLIENT

Raison sociale

IN-LHC, Groupe Zodiac Aerospace

Activité

conception et réalisation d'équipements hydrauliques pour l'aéronautique

C.A

33 millions d'euros en 2011 (France)

Effectif

280 salariés (France)

L'atout Cetim



Avec des paramétrages spécifiques à l'activité du client et la possibilité d'intégrer directement des fichiers CAO, Cetim TechniQuote est une solution capable d'améliorer fortement l'efficacité commerciale.