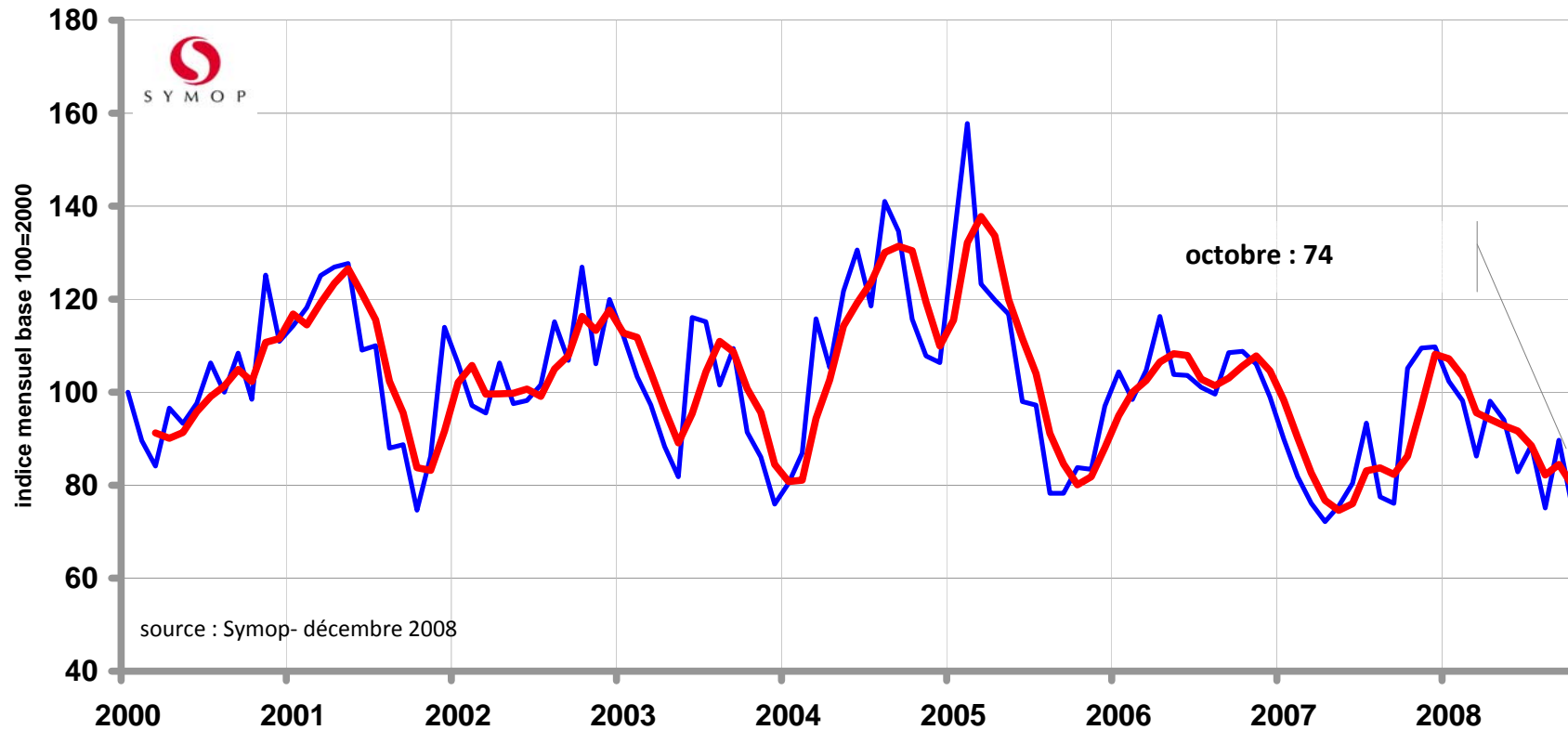


Indicateur Symop - Commandes des biens de production CVS La demande du marché français



L'indicateur de la demande en biens de production enregistre une chute brutale en octobre de -16 % par rapport au mois de septembre, et de -29 % par rapport à octobre 2007. L'évolution globale sur les 10 premiers mois de l'année par rapport à la même période 2007 reste cependant toujours positive (+7%).