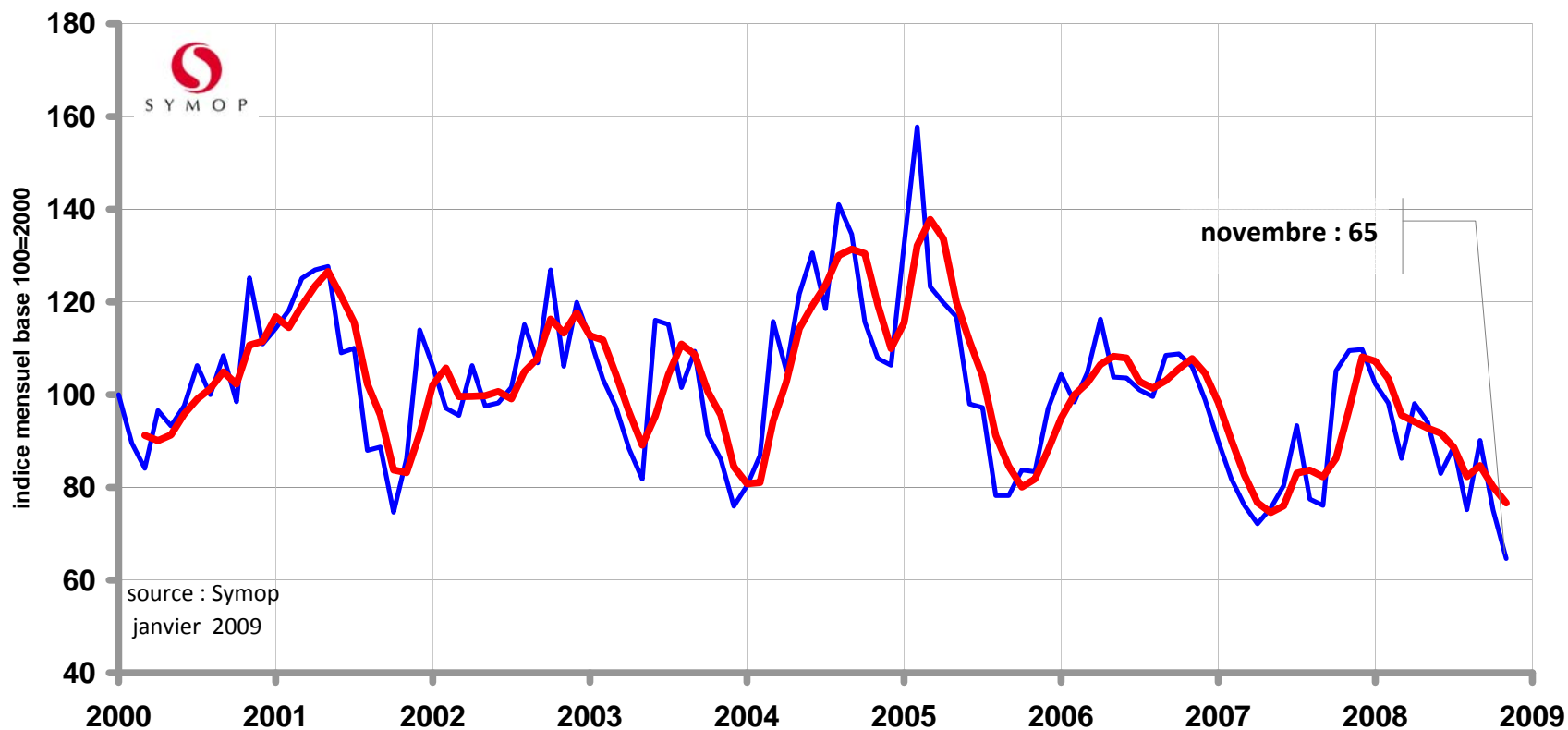


Indicateur Symop - Commandes des biens de production CVS La demande du marché français



Après une première baisse en octobre, la demande en biens de production continue de se rétracter fortement dans l'attente d'une meilleure visibilité. L'indicateur de novembre chute à nouveau de 14 % par rapport au mois précédent. Si son évolution reste encore positive sur les 11 premiers mois de l'année par rapport à la même période 2007 (+1%), il est probable qu'elle soit nettement en retrait par rapport à 2007 sur l'année, la demande restant faible en décembre.