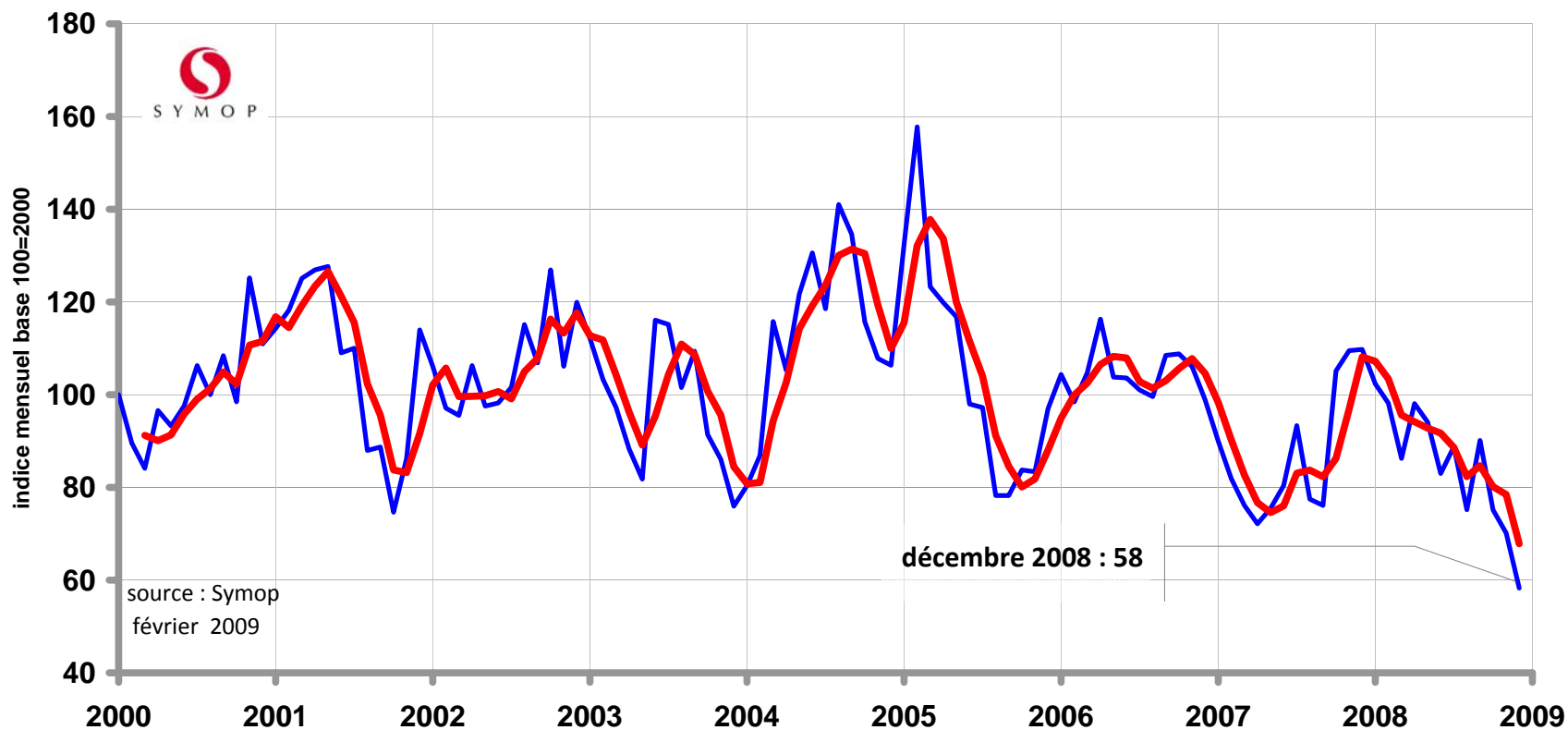


## Indicateur Symop - Commandes des biens de production CVS La demande du marché français



La demande en biens de production a connu un coup de frein en décembre. L'indicateur de novembre chute fortement encore de 17 % par rapport au mois précédent, et de 47 % par rapport à décembre 2007. Sur l'ensemble de l'année, la demande est en retrait de - 3% par rapport à l'année 2007.

Le mois de janvier 2009 est resté très déprimé avec des entrées de commandes très nettement inférieures aux niveaux habituels.