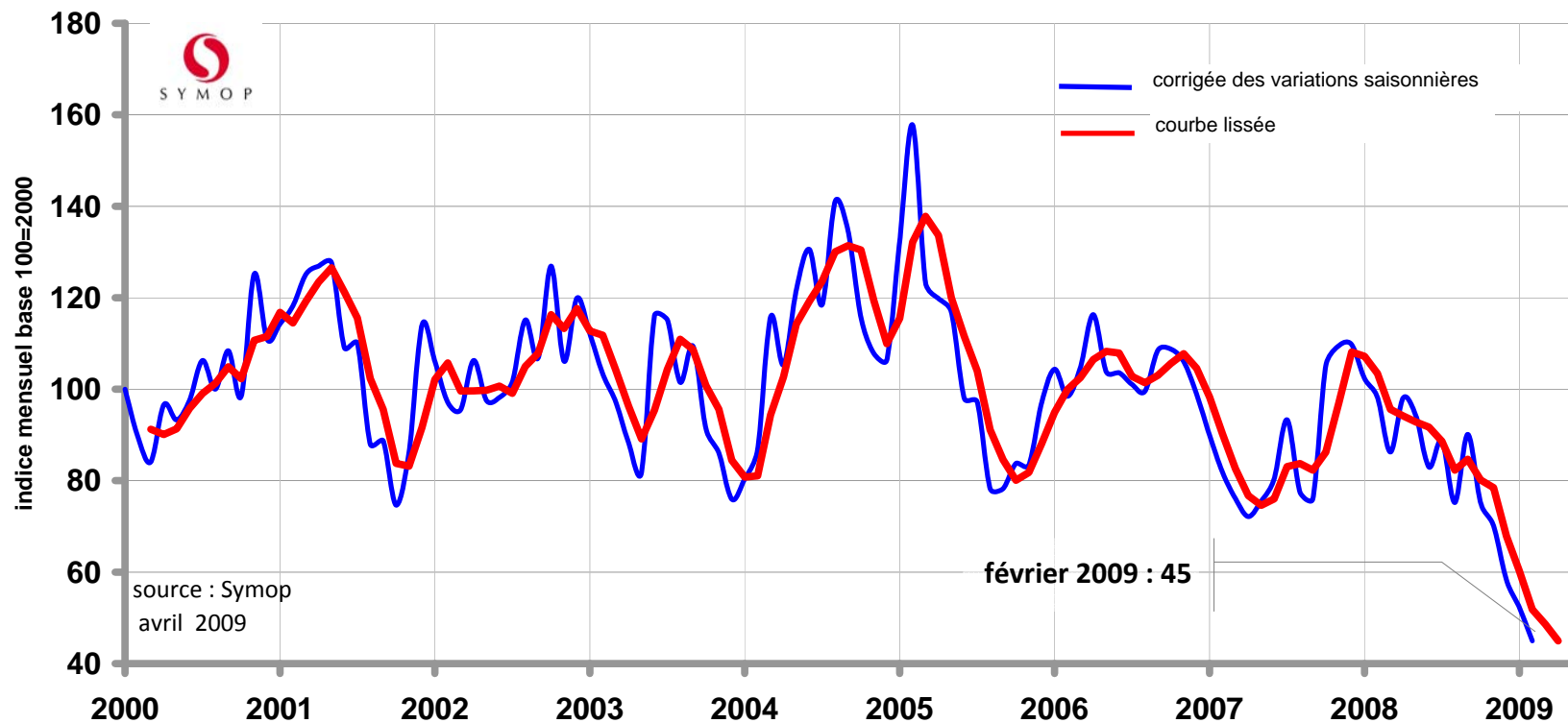


Indicateur Symop - Commandes en biens de production CVS La demande du marché français



La demande enregistrée en février se replie encore par rapport au mois précédent (-14%). Ainsi, l'amortissement de la chute observé le mois dernier ne s'est pas maintenu. Depuis octobre 2008, la demande est passée d'un indice 90 à 45, soit une baisse de 50 %. A ce jour, il n'est pas observé de signe de reprise de l'investissement.